

Instalacje



SIECI GAZOWE



SIECI WODOCIĄGOWE



SIECI KANALIZACYJNE



SIECI CIEPŁOWNICZE



DROGOWNICTWO

SKŁADY „KROPELEK”

SKŁADY „PECEFAL”

SKŁADY „ŻELIWIARZ”

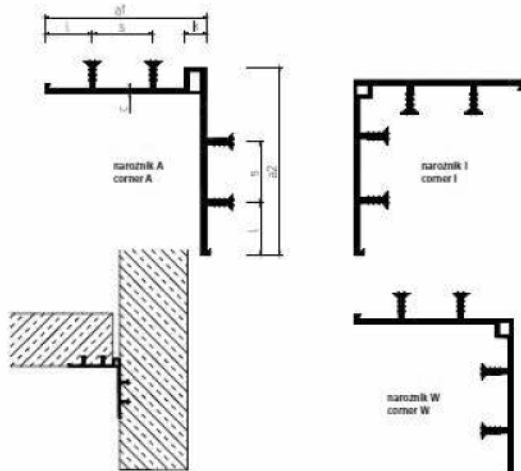
3. 78. C. CENNIK PODSTAWOWY MATERIAŁY IZOLUJĄCE I USZCZELNIAJĄCE

BETOMAX, USZCZELNIENIA Z BESAFLEXU SERIA DAE

EDYCJA I 2012. STAN NA DZIEŃ 2012.08.01

Uszczelnienia z Nitroflex® / Waterstops from Nitroflex®
Seria/series DA-E
Zewnętrzne narożne taśmy do przerw kompensacyjnych
/ External corner expansion joint waterstops

BETOMAX POLSKA



n = ilość kotew / pól kotwiących
akcesoria szkieletowe (dyskietery, podkładki, itp.) na życzenie klienta

n = number of anchoring ribs
formwork accessories (spacers etc.) on request

| Typ / type | DA 240 EJ | DA 240 EJA | DA 240 EW | DA 320 EJ | DA 320 EJA | DA 320 EW |
|---------------------|--------------------------------|------------|-----------|-----------|------------|-----------|
| a1 (mm) | 145/120 | 145/120 | 145/120 | 185/160 | 185/160 | 185/160 |
| c (mm) | 4,5 | 4,5 | 4,5 | 4,5 | 4,5 | 4,5 |
| l (mm) | 25 | 25 | 25 | 25 | 25 | 25 |
| s (mm) | 45 | 45 | 45 | 45 | 45 | 45 |
| k (mm) | 20 | 20 | 20 | 20 | 20 | 20 |
| n | 4 | 6 | 4 | 6 | 6 | 6 |
| material / materiał | Nitroflex® zgodnie z DIN 18541 | | | | | |

Zastosowanie: do przerw kompensacyjnych w konstrukcjach betonowych.
Charakterystyka: wewnętrzny kanał kompensuje ruch.

Applications: for expansion joints in concrete constructions
Characteristics: absorption of movement by means of an internal center hose.

Odchylenia wymiarów zgodnie z normą DIN 18541 Dimensional tolerances to DIN 18541

Jednostka sprzedaży: 25,00 mb

Ceny:

DAEI 240 – 101,00 zł/mb netto
DAEA 240 – 101,00 zł/mb netto
DAEW 240 – 101,00 zł/mb netto
DAEI 320 – 147,00 zł/mb netto
DAEA 320 – 147,00 zł/mb netto
DAEW 320 – 147,00 zł/mb netto

INFORMACJE TECHNICZNE ORAZ WYCENY INWESTYCYJNE U NASZYCH DORADCÓW

TAŚMY I FOLIE BUDOWLANE

TAŚMY I FOLIE OPAKOWANIOWE

MATERIAŁY IZOLUJĄCE I USZCZELNIAJĄCE

SYSTEMY DOCIEPLEŃ BUDYNKÓW

BEZPIECZEŃSTWO I HIGIENA PRACY



Chemia

Kropelek:

kontakt bezpośredni: +48 505 657 795

magazyn dla dostaw 114SIW: ul. Handlowa 2, 41-807 Zabrze
sklad.kropelek.zabrze@orangeseven.pl

Pecefal:

kontakt bezpośredni: +48 505 657 795

magazyn dla dostaw 114SIK: ul. Handlowa 2, 41-807 Zabrze
sklad.pecefal.zabrze@orangeseven.pl

Żeliwiarz:

kontakt bezpośredni: +48 505 657 795

magazyn dla dostaw 111SID: ul. Cegielnia Murcki 5, 40-749 Katowice
sklad.zeliwiarz.katowice@orangeseven.pl

Instalacje:
kontakt bezpośredni: +48 605 227 040

magazyn dla dostaw 110I: ul. Kościuszki 227, 40-600 Katowice
magazyn.instalacje.katowice@orangeseven.pl

magazyn dla dostaw 210I: ul. Zakłiki z Mydlnik 16, 30-198 Kraków
magazyn.instalacje.krakow@orangeseven.pl

Chemia:
kontakt bezpośredni: +48 605 227 040

magazyn dla dostaw 110C: ul. Śląska 88, 40-742 Katowice
magazyn.chemia.katowice@orangeseven.pl

Adres do korespondencji i fakturowania: Orange Seven, ul. Opolskiego 1/21, 41-500 Chorzów